



주다미안전

DAMEE SAFETY CO.,LTD.

화스너. 금속제품. 안전용품
무역대행 전문기업





Damee Safety

INTRODUCTION

안녕하십니까
주식회사 다미안전 입니다.

국내 화스너 및 금속제품 유통산업에서 보다 합리적이고 경쟁력 있는 가격과 차별화된 서비스로
거래처의 NEEDS에 부합하는 기업으로 거듭나도록 항상 노력하는 기업이 되겠습니다.
또한, 우리나라 화스너 및 금속제품의 유통산업 발전에 기여하는 기업이 되도록 최선을 다하겠습니다.

그리고 국내 우수한 품질의 화스너 제품들을 동남아시아 국가에 소개, 수출하여
국내 화스너 제조기업의 성장에 도움이 되는 기업이 되겠습니다.

항상 최선을 다하는 다미안전에 많은 관심과 격려 부탁드립니다.
감사합니다.

| Contents 차례

02	INTRODUCTION 회사소개	16	RUBBER & PLASTIC 고무 & 플라스틱
03-07	ANCHOR 앵카	17	FENCE 헨스부속
08-11	BOLT 볼트	18-20	FASTENER 파스너
12-13	NUT 너트	21	MAGNET 자석(네오디움)
14	WASHER 와샤&완강기부속	22-23	SAFETY SUPPLIES 산업안전용품
15	CASTINGS 주물, 주광&파스너		

ANCHOR 앵커

WEDGE ANCHOR 웨지앵커

앵커펀치 필요없이 세트앵커보다 빠른 시공이 가능한 제품입니다.

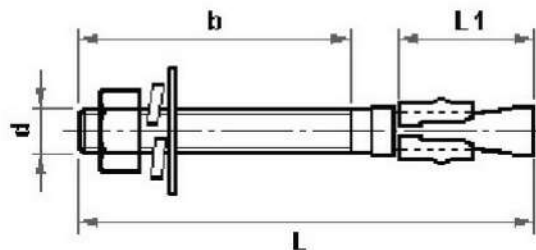


▶ 사용설명

빠르고 신뢰성 있는 관통 부착형 앵커. 냉간소성(Cold-forming) 가공으로 재질이 강하면서도 견고합니다. 관통부착시 베이스플레이트 구멍과 앵커구멍 위치가 일정하지 않더라도 별 문제없이 사용이 가능하도록 고안된 제품으로 세트앵커와 달리 다른공구없이 삽입 후 너트를 약 5번 정도 회전 시키면 세팅이 완료되어 세트앵커보다 빠른 시공이 가능하고 인발력을 발휘합니다.

▶ 사용용도

세트앵커를 사용하는 곳이면 어디나 가능합니다.



▶ 웨지앵커 규격표

Sieve Size	Total Length L (mm)	Thread Length L1 (mm)	Large Bore Depth b (mm)	Small Fastenable (mm)	Drill Size (mm)	Tensile Strength (Kgf)
M8	75	25	65	10	8	2,500
	95	25	65	30		
	115	25	65	50		
M10	80	30	70	10	10	3,500
	90	30	70	20		
	110	35	70	40		
	120	35	100	20		
M12	140	35	100	30	12	4,250
	70	30	60	10		
	90	30	70	20		
M16	110	35	90	20	16	7,000
	120	35	95	25		
	140	35	95	45		
	120	40	110	10		
M20	145	40	115	30	20	12,250
	160	40	115	45		
	220	40	170	50		
	150	45	115	35		
M20	170	45	130	40	20	12,250
	220	45	150	70		
	270	45	240	70		
	170	45	130	40		

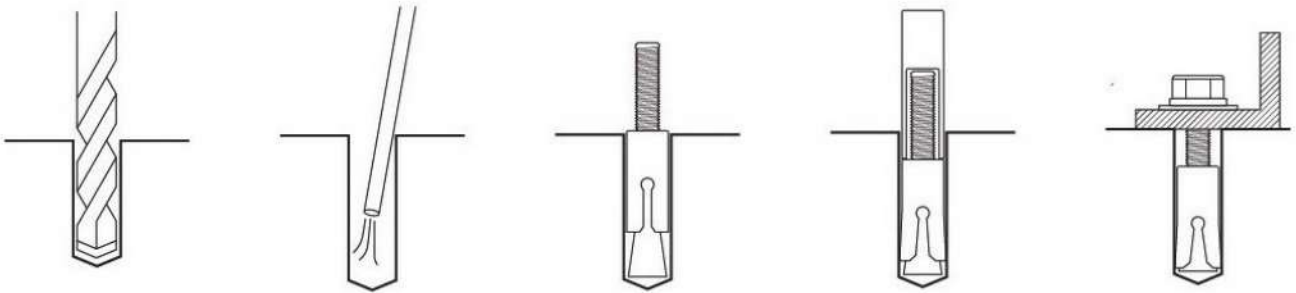
D a m e e S a f e t y

ANCHOR 앵카

ANCHOR TYPE (앵카 종류)

- 웨지앵카
 - 세트앵카
 - 드롭인앵카
 - 스트롱앵카
- 슬리브앵카(발코니앵카)
 - 더블앵카
 - 엘리베이터앵카
 - L앵카/J앵카
- 단열재앵카
 - 케미칼앵카
 - 토우앵카
 - 타격앵카(칼블럭)

▶ 세트앵카 설치방법



1. 규격에 맞는 드릴을 선정하여 천공한다.
2. 구멍내 먼지를 제거하고 너트와 와셔를 분리한 후 볼트, 캡만 삽입한다.
3. Set Anchor 전용 펀치를 사용하여 캡 위에 놓고 헤머로 타격하여 캡을 확장시킨다.
4. 부착물을 올려놓고 와셔와 너트를 볼트에 조립한 후 스패너를 사용하여 너트를 꼭 조인다.

▶ 세트앵카 규격표

Sleve Size	Full Length L (mm)	Screw Length b (mm)	Cap Length d (mm)	Drill Bit d1 (mm)	Min. Drill Depth (mm)	Max. Tensile Strength (Kgf)	Max. Shear Strength (Kgf)
M6 (W1/4)	50	20	30	10	33	1,080	900
	60	25					
M8 (W5/16)	70	35	35	12	38	1,835	1,200
	70	40					
M10 (W3/8)	100	50	40	14	44	2,160	2,100
	100	60					
M12 (W1/2)	125	80	50	17	55	3,200	3,400
	150	100					
M16 (W5/8)	150	80	60	21.5	65	4,300	5,300
	125	80					
M20 (W3/4)	250	180	75	25	85	6,500	7,500
	200	130					
M22 (W7/8)	300	220	100	28	110	8,000	10,000
	250	170					
M24 (W1)	300	200	120	32	130	10,000	12,000
	250	150					

ANCHOR 앵커

SET ANCHOR 세트앵커

Set Anchor는 스리브와 본체로 되어있어 볼트에 타격을 가하면 스리브가 인출(引出)되어 hole 내경과 더욱 밀착되어 고정됩니다. 특히 인장내력(引材耐力)의 강도가 많이 요구될 때 유리하며, ELEVATOR, GUIDE RAIL 등 취부용에 사용됩니다. 용도에 따라 SUS와 STEEL 두 가지로 제작됩니다



▶ 사용설명

세트앵커는 콘크리트 타설선 위치를 잡아야하는 불편함을 보안하여 고정시키고자 하는 상대물을 어떠한 장소에도 용이하게 부착할 수 있도록 고안된 제품으로 시공방법의 순서대로 시공을 한 후 너트를 조이면 파이프와 볼트가 조여져 고정을 시키는데 사용하는 제품입니다.

▶ 사용용도

다리위의 방호책, 냉난방공사, 간판공사, 기계설치 등

▶ 제품의 재질

일반강, 스텐레스강, 일반용용도금



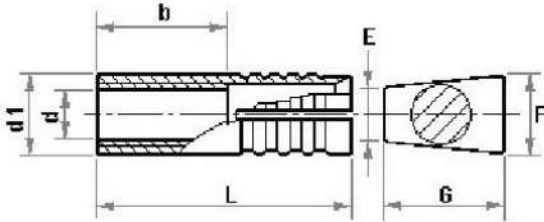
▶ 드롭인앵커 규격표

Sleeve Size	Total Length L (mm)	Screw Length L1 (mm)	Depth of Punching b (mm)	Drill Size (mm)	Pull Out Load (Kgf)
M6 (W1/4)	25	10	25	8	950
M8 (W5/16)	30	14	30	10	1,350
M10 (W3/8)	40	15	40	12	1,950
M12 (W1/2)	50	20	50	16	2,900
M16 (W5/8)	65	25	65	20	4,850
M20 (W3/4)	80	35	80	25	5,900

ANCHOR 앵커

STRONG ANCHOR 스트롱앵커 (컷앵커)

매설 후 임의의 길이의 볼트를 사용, 어떤 기구(器具) 든지 부착 시킬 수 있습니다.



▶ 사용설명

콘크리트 타설 후 어떤물체를 연결하기 위해 사용되는 앵카로 전산, 육각볼트 등을 이용하여 물체를 고정하기 위해 사용되는 최적의 앵카입니다.

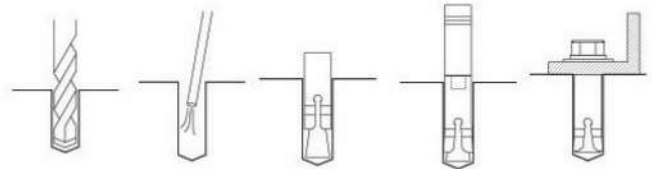
▶ 사용용도

건설공사, 전기공사, 냉난방공사, 조작부대공사, 칸막이공사, 천장(天障)공사, 기계설치공사 등 스트롱앵커는 어떤공사에도 활용됩니다.

▶ 제품의 재질

일반강, STS강, 일반용융도금 등

▶ 스트롱앵커 설치방법



1. 적합 드릴로 스트롱 앵커 전장의 구멍을 냅니다.
2. 앵카프러그를 같이 구멍에 넣습니다.
3. 펀치를 사용하여 해머로 두드려 넣습니다.
4. 공구를 사용하여 볼트를 조여줍니다.

▶ 스트롱앵커 규격표

Sleeve Size	Total Length L (mm)	Screw Length L1 (mm)	Sleeve Outside(Φ) b (mm)	Pin Size (mm)			Drill Size (mm)	Tensile Strength (Kgf)
				e	f	g		
M6 (W1/4)	30	15	10.5	5.0	7.0	14.0	11.0	901
M8 (W5/16)	35	17	12.0	5.5	9.0	16.0	12.5	1,848
M10 (W3/8)	40	18	14.3	7.5	11.0	19.0	14.5	2,220
M12 (W1/2)	50	22	17.5	9.5	14.0	23.5	18.0	3,785
M16 (W5/8)	60	27	21.5	12.5	17.5	30.0	22.0	5,180
M20 (W3/4)	80	35	25.5	16.0	20.0	32.0	26.5	5,500
M22 (W7/8)	90	40	28.5	19.0	25.5	40.0	29.5	6,200
M24 (W1)	110	50	31.5	20.0	30.0	45.0	33.0	8,000

ANCHOR 앵커

ANCHOR TYPE (앵커 종류)

▶ 슬리브앵커(발코니앵커)



▶ 더블앵커



▶ 엘리베이터앵커



▶ L앵커/J앵커



▶ 단열재앵커



▶ 케미칼앵커



▶ 토우앵커



▶ 타격앵커(갈블럭)



Damee Safety BOLT 볼트

BOLT TYPE (볼트 종류)

- 스크류볼트(후렌치)
- 래그스크류(육각스크류)
- 콘크리트앙카볼트
- 근각볼트
- 육각볼트
- U볼트
- 전산볼트
- 상투볼트
- 후크볼트
- 난간대유볼트세트
- 라운드볼트
- 평머리볼트
- 후렌치육각볼트
- 전산볼트용 콘크리트볼트
- 고리볼트
- 직결피스

▶ 스크류볼트(후렌치)



▶ 래그스크류(육각스크류)



▶ 콘크리트앙카볼트



▶ 근각볼트



▶ 육각볼트



▶ U볼트



BOLT 볼트

Flange Screw Bolt 스크류볼트

주로 아스콘현장에서 제품을 고정시키는데 사용됩니다.



▶ 사용설명

빠르고 신뢰성 있는 관통부착형 볼트 (칼블럭과 함께 사용)
냉간소성(Cold-forming)가공으로 재질이 강하면서 견고하다.
관통부착시 베이스플레이트 구멍과 스크류볼트 위치가 일정하지 않더라도
별 문제없이 사용이 가능하도록 고안된 제품으로 양카와 달리
다른 공구 없이 삽입 후 공구로 회전시키면 셋팅이 완료되어
빠른 공기를 마칠 수 있고 제품을 고정한다.

▶ 사용용도

주로 아스콘현장에서 제품을 고정시키는데 사용

▶ 후렌치볼트



▶ 전산볼트용 콘크리트볼트



▶ 고리볼트



▶ 직결피스



BOLT 볼트

BOLT TYPE (볼트 종류)

건축을 할 때나 기계 따위를 설치할 때 콘크리트 바닥에 묻어 기둥, 기계 따위를 고착 시키는 제품입니다.

▶ 전산볼트



▶ 상투볼트



▶ 후크볼트



▶ 난간대유볼트세트



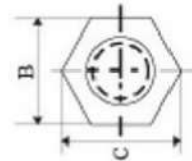
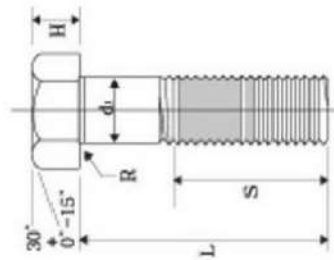
▶ 라운드볼트



▶ 평머리볼트



▶ 육각볼트 규격표



▶ Metric (KS B 1002 JIS B 1180)

Unit: mm

Bolt Diameter	d _f				H				B				C App	R Min	S	Pitch	
	Basic	Tolerance			Basic	Tolerance			Basic	Tolerance						Coarse	Fine
		Finish	Semi-Finish	Regular		Finish	Semi-Finish	Regular		Finish	Semi-Finish	Regular					
M6	6	0 -0.1	0 -0.2	+0.6 -0.15	4	±0.15	±0.25	±0.6	10	0 -0.2	0 -0.6	0 -0.6	11.5	0.25	18	1	-
M8	8	0		+0.7	5.5				13	0	0	0	15	0.4	22	1.25	1
M10	10	-0.15		-0.2	7				17	-0.25	-0.7	-0.7	19.6	0.4	26	1.5	1.25
M12	12				8				19				21.9	0.6	30	1.75	1.25
(M14)	14		0	+0.9	9				22	0	0	0	25.4	0.6	34	2	1.5
M16	16		-0.25	-0.2	10		±0.3	±0.8	24	-0.35	-0.8	-0.8	27.7	0.6	38	2	1.5
(M18)	18	0			12				27				31.2	0.6	42	2.5	1.5
M20	20	-0.2			13				30				34.6	0.8	46	2.5	1.5
(M22)	22				14	±0.2			32				37	0.8	50	2.5	1.5
M24	24		0	+0.95	15		±0.35	±0.9	36	0	0	0	41.6	0.8	54	3	2
(M27)	27		-0.35	-0.35	17				41	-0.4	-1.0	-1.0	47.3	1	60	3	2
M30	30				19				46				53.1	1	66	3.5	2
(M33)	33	0	0	+1.2	21				50				57.7	1	72	3.5	2
M36	36	-0.25	-0.4	-0.4	23	±0.25	±0.4	±1.0	55	0	0	0	63.51	1	78	4	3
M42	42				26				65	-0.45	-1.2	-1.2	75	1.2	90	4.5	-

▶ UNIFIED (ANSI B 18.2.1)

Unit: mm

Nominal Size or Basic Bolt Dia	D		B				C			H			R	
	Body Dia Max	Max	Width Across Flats		Width Across Corners			Height			Radius of Fillet			
			Basic	Max	Min	Basic	Max	Min	Basic	Max	Min	Max	Min	
1/4 — 20unc	0.2500	0.260	7/16	7/16	7/16	7/16	7/16	7/16	7/16	7/16	7/16	7/16	7/16	7/16
5/16 — 18unc	0.3125	0.324	1/2	1/2	1/2	1/2	1/2	1/2	1/2	1/2	1/2	1/2	1/2	1/2
3/8 — 16unc	0.3750	0.388	9/16	9/16	9/16	9/16	9/16	9/16	9/16	9/16	9/16	9/16	9/16	9/16
7/16 — 14unc	0.4375	0.452	5/8	5/8	5/8	5/8	5/8	5/8	5/8	5/8	5/8	5/8	5/8	5/8
1/2 — 12unc	0.5000	0.515	3/4	3/4	3/4	3/4	3/4	3/4	3/4	3/4	3/4	3/4	3/4	3/4
5/8 — 11unc	0.6250	0.642	15/16	15/16	15/16	15/16	15/16	15/16	15/16	15/16	15/16	15/16	15/16	15/16
3/4 — 10unc	0.7500	0.768	1-1/8	1-1/8	1-1/8	1-1/8	1-1/8	1-1/8	1-1/8	1-1/8	1-1/8	1-1/8	1-1/8	1-1/8
7/8 — 9unc	0.8750	0.895	1-5/16	1-5/16	1-5/16	1-5/16	1-5/16	1-5/16	1-5/16	1-5/16	1-5/16	1-5/16	1-5/16	1-5/16
1 — 8unc	1.0000	1.022	1-1/2	1-1/2	1-1/2	1-1/2	1-1/2	1-1/2	1-1/2	1-1/2	1-1/2	1-1/2	1-1/2	1-1/2
1-1/8 — 7unc	1.1250	1.149	1-11/16	1-11/16	1-11/16	1-11/16	1-11/16	1-11/16	1-11/16	1-11/16	1-11/16	1-11/16	1-11/16	1-11/16
1-1/4 — 7unc	1.2500	1.277	1-7/8	1-7/8	1-7/8	1-7/8	1-7/8	1-7/8	1-7/8	1-7/8	1-7/8	1-7/8	1-7/8	1-7/8
1-3/8 — 6unc	1.3750	1.404	2-1/16	2-1/16	2-1/16	2-1/16	2-1/16	2-1/16	2-1/16	2-1/16	2-1/16	2-1/16	2-1/16	2-1/16
1-1/2 — 6unc	1.5000	1.531	2-1/4	2-1/4	2-1/4	2-1/4	2-1/4	2-1/4	2-1/4	2-1/4	2-1/4	2-1/4	2-1/4	2-1/4
1-3/4 — 5unc	1.7500	1.785	2-5/8	2-5/8	2-5/8	2-5/8	2-5/8	2-5/8	2-5/8	2-5/8	2-5/8	2-5/8	2-5/8	2-5/8
2 — 4unc	2.0000	2.039	3	3	3	3	3	3	3	3	3	3	3	3
2-1/4 — 4unc	2.2500	2.305	3-3/8	3-3/8	3-3/8	3-3/8	3-3/8	3-3/8	3-3/8	3-3/8	3-3/8	3-3/8	3-3/8	3-3/8

▶ 육각볼트에 맞는 스패너 적용 규격

	inch 볼트 적용 스패너											mm 볼트 적용 스패너													
육각볼트규격(mm)	3/16	1/4	5/16	3/8	7/16	1/2	9/13	5/8	3/4	7/8	7/8	육각볼트규격(mm)	3	4	5	6	7	8	10	12	14	16	18	20	22
적용스패너	3/8	7/16	1/2	9/16	5/8	3/4	7/8	15/16	1 1/8	1 1/4	1 1/4	적용스패너	5.5	7	8	10	11	13	17	19	22	24	27	30	32

D a m e e S a f e t y

NUT 너트

NUT TYPE (너트 종류)

- 육각너트
- 후렌치너트
- 스프링너트
- 캡너트
- 원형연결너트
- 육각연결너트
- 나비너트
- 나이론너트

▶ 육각너트



▶ 후렌치너트



▶ 스프링너트



▶ 캡너트



▶ 원형연결너트



▶ 육각연결너트



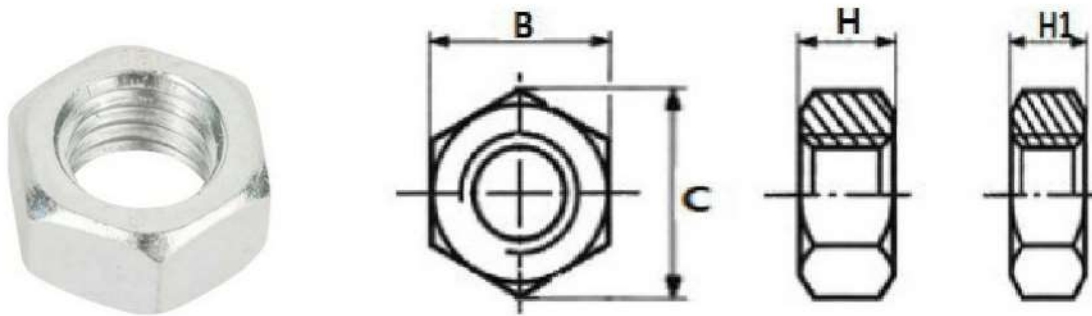
▶ 나비너트



▶ 나이론너트



▶ 육각너트 규격표



▶ 규격표

Unit: mm

Bolt Diameter	H				H ₁				B				C	Pitch	
	Basic	Tolerance			Basic	Tolerance			Basic	Tolerance				Coarse	Fine
		Finish	Semi-Finish	Regular		Finish	Semi-Finish	Regular		Finish	Semi-Finish	Regular			
M5	5	-0.30	-0.48	±0.6	3.6	0	0	±0.6	10	0 -0.3	0 -0.6	0 -0.6	11.5	1	-
M8	6.5	0 -0.36	0 -0.58	±0.8	5	0 -0.70	0 -0.58	±0.8	13	0 -0.35	0 -0.8	0 -0.8	15	1.25	1
M10	8				17				19.6				1.5	1.25	
M12	10				19				21.9				1.75	1.25	
(M14)	11	0 -0.43	0 -0.70	±0.9	8	0 -0.43	0 -0.70	±0.9	22	0 -0.4	0 -1.0	0 -1.0	25.4	2	1.5
M16	13				24				27.7				2	1.5	
(M18)	15				27				31.2				2.5	1.5	
M20	16				30				34.6				2.5	1.5	
(M22)	18				32				37				2.5	1.5	
M24	19	0 -0.52	0 -0.84	±1.0	14	0 -0.52	0 -0.84	±1.0	35	0 -0.45	0 -1.2	0 -1.2	41.6	3	2
(M27)	22				41				47.3				3	2	
M30	24				45				53.1				3.5	2	
(M33)	26				50				57.7				3.5	2	
M36	29	55	63.5	4	3										
M42	34	65	75	4.5	-										

▶ Unified

Unit: mm

Nominal Size or Basic Major Dia of Thread	B			C		H			H ₁			Runout or Bearing Surface- FIR Hex Nuts with Specified proof Load Less than 15 Equal 0.000psi to 150,000 and all Hex psi and jam Nuts Greater	
	Width Across Flats			Width Across Corners		Thickness Hex Nuts			Thickness Heavy Mex Nuts			Max	Min
	Basic	Max	Min	Max	Min	Basic	Max	Min	Basic	Max	Min	Max	Min
1/4 0.2500	7/16	0.438	0.428	0.505	0.488	7/32	0.226	0.212	5/32	0.164	0.150	0.015	0.010
5/16 0.3125	1/2	0.500	0.489	0.577	0.557	17/64	0.273	0.258	3/16	0.195	0.180	0.016	0.011
3/8 0.3150	9/16	0.562	0.551	0.650	0.628	21/54	0.337	0.320	7/32	0.227	0.210	0.017	0.012
7/16 0.4375	11/16	0.688	0.675	0.794	0.768	3/8	0.385	0.365	1/4	0.260	0.240	0.018	0.013
1/2 0.5000	3/4	0.750	0.736	0.866	0.840	7/16	0.448	0.427	5/16	0.323	0.302	0.019	0.014
9/16 0.5625	7/8	0.875	0.861	1.010	0.982	31/64	0.496	0.473	5/16	0.324	0.301	0.020	0.015
5/8 0.6250	15/16	0.938	0.922	1.083	1.051	35/64	0.559	0.535	3/8	0.387	0.363	0.021	0.016
3/4 0.7500	1-1/8	1.125	1.088	1.299	1.240	41/64	0.665	0.617	27/64	0.445	0.398	0.023	0.018
7/8 0.8750	1-5/8	1.312	1.269	1.516	1.447	3/4	0.776	0.776	31/64	0.510	0.458	0.025	0.020
1 1.0000	1-1/2	1.500	1.450	1.732	1.653	55/64	0.887	0.831	35/64	0.575	0.519	0.027	0.022
1-1/8 1.1250	1-11/16	1.688	1.631	1.949	1.859	31/32	0.999	0.939	39/64	0.639	0.579	0.030	0.025
1-1/4 1.2500	1-7/8	1.875	1.812	2.165	2.066	1-1/16	1.094	1.030	23/32	0.751	0.687	0.033	0.028
1-3/8 1.3750	2-1/16	2.062	1.994	2.382	2.273	1-11/64	1.206	1.138	25/32	0.815	0.747	0.036	0.031
1-1/2 1.5000	2-1/4	2.250	2.175	2.598	2.480	1-9/32	1.317	1.245	27/32	0.880	0.808	0.039	0.034

D a m e e S a f e t y

WASHER 와샤&완강기부속

WASHER TYPE (와샤 & 완강기 부속종류)

- 평와샤
- 스프링와샤
- 사각와샤
- 퀵링크
- 1구링
- 2구링

▶ 평와샤



▶ 스프링와샤



▶ 사각와샤



▶ 퀵링크



▶ 1구링



▶ 2구링



D a m e e S a f e t y

CASTINGS

주물, 주광 & 파스너

CASTINGS TYPE (주물, 주광 종류)

- 턴버클
- 와이어클립
- 아이볼트

- 아이너트
- 체인
- 비너

▶ 턴버클



▶ 와이어클립



▶ 아이볼트



▶ 아이너트



▶ 체인



▶ 비너



D a m e e S a f e t y

RUBBER & PLASTIC 고무 & 플라스틱

RUBBER & PLASTIC TYPE (고무 & 플라스틱 종류)

- 채널캡
- 볼트캡
- 전산캡

- 피셔(후렌치스크류볼트용)
- 칼블럭
- 석재용심패드

- 구형클램프캡
- 신형클램프캡
- 철근캡/파이프캡

▶ 채널캡



▶ 볼트캡



▶ 전산캡



▶ 피셔(후렌치스크류볼트용)



▶ 칼블럭



▶ 석재용심패드



▶ 구형클램프캡



▶ 신형클램프캡



▶ 철근캡/파이프캡



D a m e e S a f e t y

FENCE 헨스부속

FENCE TYPE (헨스 부속종류)

- 스텐육각볼트,너트
- 스텐세트양카
- 스텐헨스볼트
- 스텐밴드(평클리프)
- E.G볼트
- 베이스판

▶ 스텐육각볼트,너트



▶ 스텐세트양카



▶ 스텐헨스볼트



▶ 스텐밴드(평클리프)



▶ E.G볼트



▶ 베이스판



D a m e e S a f e t y

FASTENER 파스너

ETC & FASTENER TYPE (기타&파스너 종류)

- 로킹지바이스
- 앵글
- 그네행거(G타입행거)
- 부싱(파이프)
- 접지봉 커넥터
- 브라켓 외날
- 덕트канал
- 세파레트 클램프
- 안전핀
- 포스트써포트
- 홀다운 분리형
- 카바클램프
- 파이프 행거
- C형클램프(C타입행거)
- 덕트канал 일체형
- 브라켓 양날
- 홀다운일체형
- 호스밴드

▶ 로킹지바이스



▶ 브라켓 외날



▶ 홀다운 분리형



▶ 브라케이트 양날



▶ 앵글



▶ 덕트канал



FASTENER 파스너

ETC & FASTENER TYPE (기타&파스너 종류)

화스너란 철골 부재의 접합에 사용하는 볼트,너트의 세트 등을 용접을 말합니다.

▶ 카바클램프



▶ 홀다운 일체형



▶ 그네행거(G타입행거)



▶ 세파레트 클램프



▶ 파이프 행거



▶ 호스밴드



FASTENER 파스너

FASTENER (파스너 종류)

화스너란 철골 부재의 접합에 사용하는 볼트, 너트의 세트 등을 용접을 말합니다.

▶ 부싱(파이프)



▶ 안전핀



▶ C형클램프(C타입행거)



▶ 덕트канал 일체형



▶ 접지봉 커넥터



▶ 포스트써포트



D a m e e S a f e t y

MAGNET 자석(네오디움)

MAGNET TYPE (자석 종류)

- 후크자석
- 핀자석
- 실리콘자석
- 회전고리자석
- 팻자석(규제봉용)
- 자석공구홀더
- 기타1
- 기타2

▶ 후크자석



▶ 핀자석



▶ 실리콘자석



▶ 회전고리자석



▶ 팻자석(규제봉용)



▶ 자석공구홀더



▶ 기타1



▶ 기타2



Damee Safety 산업안전용품

산업안전용품 (산업안전용품 종류)

- 플라스틱체인
- 실리콘파이프캡
- 백백이
- 차마각반
- 햇빛가리개
- 체인걸이대
- 낙하방지안전고리
- 일반각반
- 다우다각반
- 신호봉
- 3단 전선거치대
- 안전모턱끈
- 패선각반
- 망사조끼
- LED조끼
- 삼발전선거치대
- 안전모클립
- 칼라각반

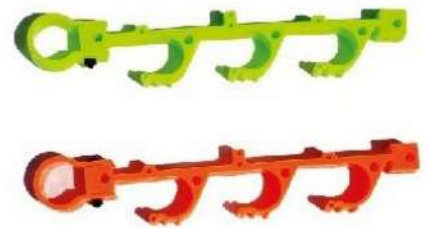
▶ 플라스틱체인



▶ 체인걸이대



▶ 3단 전선거치대



▶ 삼발전선거치대



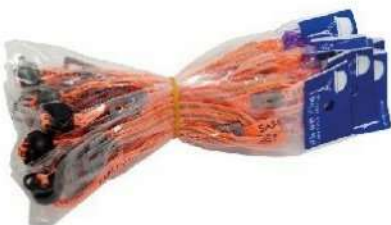
▶ 실리콘파이프캡



▶ 낙하방지안전고리



▶ 안전모턱끈



▶ 안전모클립



▶ 백백이



산업안전용품

산업안전용품 (산업안전용품 종류)

- 플라스틱체인
- 체인걸이대
- 3단 전선거치대
- 삼발전선거치대
- 실리콘파이프캡
- 낙하방지안전고리
- 안전모턱끈
- 안전모클립
- 백백이
- 일반각반
- 패션각반
- 칼라각반
- 치마각반
- 다우다각반
- 망사조끼
- LED조끼
- 햇빛가리개
- 신호봉

▶ 일반각반



▶ 패션각반



▶ 칼라각반



▶ 치마각반



▶ 다우다각반



▶ 망사조끼



▶ LED조끼



▶ 햇빛가리개



▶ 신호봉





DAMEE SAFETY CO.,LTD.

공장 : 경기도 김포시 통진읍 가현로 217-6

제품문의 : 031-992-6700 FAX : 031-696-6500

E-mail : dameesafe@naver.com

NAVER

다미안전

